



Visualisierung Dachsbau 1

# DACHSBAU 1 + 6 HETTSTADT

MODERNES WOHNEN  
IN RUHIGER LAGE



*“Wir bauen nur Wohnungen, in die wir selbst einziehen würden.”*



HETTSTADT  
DACHSBAU 1 + 6

## WIR BAUEN FÜR SIE

- + 13 Eigentumswohnungen mit 2 - 4,5 Zimmern
- + Wohnflächen von 50 - 119 m<sup>2</sup>
- + Gärten mit bis zu 307 m<sup>2</sup>
- + Aufzug
- + Vorrüstung für E-Mobilität bis zum Pkw-Stellplatz
- + Heizungssystem Wärmepumpe
- + Marken-Ausstattung uvm.



Visualisierung Dachsbau 6



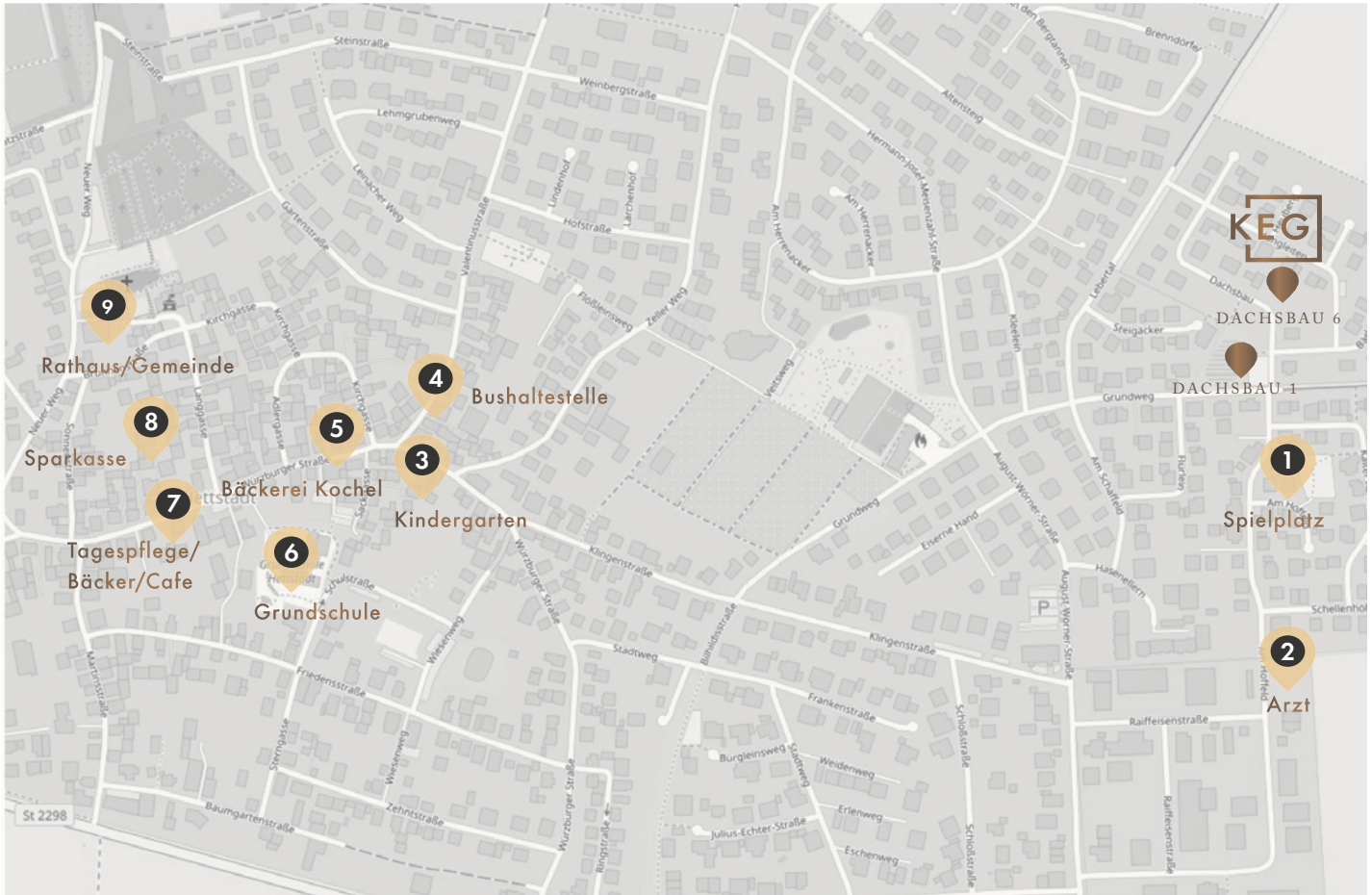


HETTSTADT  
DACHSBAU 1 + 6

Nach der "NEUEN MITTE HETTSTADTS" mit 12 Eigentums- und 15 Mietwohnungen + Tagespflege und Cafe bieten wir ein weiteres Projekt mit optimierten Raumkonzepten, großen Balkonen, Terrassen und Gärten in einer modernen Wohnanlage an.

## NEUBAU - VORZÜGE UND NUTZEN:

- Durchdachte Grundrisse mit offenen hellen Wohn-/Eßbereichen und extra Gäste-WC.
- Es entsteht ein A+Gebäude (Energieeffizienz 55) - die Energiekosten sind entsprechend niedrig.
- **Ein Aufzug** bringt Sie zu Ihrer Wohnung mit barrierefreien Zugängen.
- **3-fach Isolierverglasung, Fußbodenheizung und Dämmung** reduzieren den Energieverbrauch.
- Ein abgestimmtes wartungsarmes **Lüftungskonzept** sorgt für gutes Raumklima.
- **Elektrische Jalousien** und die **Video-Gegensprechanlage** bieten ein weiteres Plus.
- Alles ist neu - für lange Zeit **keine Kosten für Sanierung/Renovierung** (5 Jahre Gewährleistung).
- **Hausverwaltung** und **Hausmeisterservice** stehen für einen sorglosen Alltag zur Verfügung.



## DIE LAGE

Immer mehr Menschen tendieren dazu, ihren Wohnort von der Großstadt auf umliegende Gemeinden zu verlagern: Wohnraum ist knapp, die Preise außerhalb von Metropolen immer noch günstiger und kurze Wege bieten einen Mehrwert an Lebensqualität. Hier ist alles Wichtige vor Ort und schnell zu Fuß erreichbar. Soll es Stadtfeeling sein, sind Sie in 20 Min. mit dem Auto in Würzburgs Innenstadt.

Der Dachsbaubau befindet sich in einer ruhigen Wohngegend mit aufgelockerter Bebauung und viel Grün. Zum Spaziergehen sind Sie schnell in der Natur. Ob Radtour, Wandern oder Laufen - das Umland mit Spessartweg, Burgen und Weingütern lädt zu vielen Aktivitäten ein.

Die Gemeinde selbst bietet für jeden etwas. Vereine, Jugendzentrum, Kita und Grundschule bilden den Rahmen einer starken sozialen Infrastruktur.

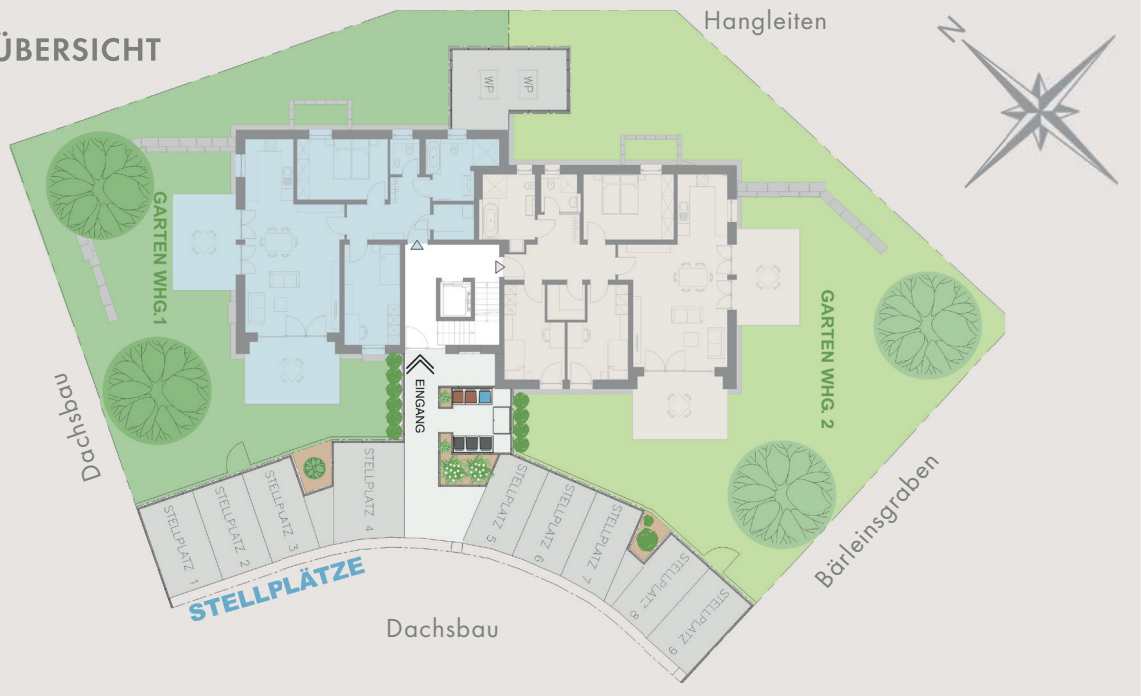
# GRUNDSTÜCKSÜBERSICHT

## DACHSBAU 1



# GRUNDSTÜCKSÜBERSICHT

## DACHSBAU 6



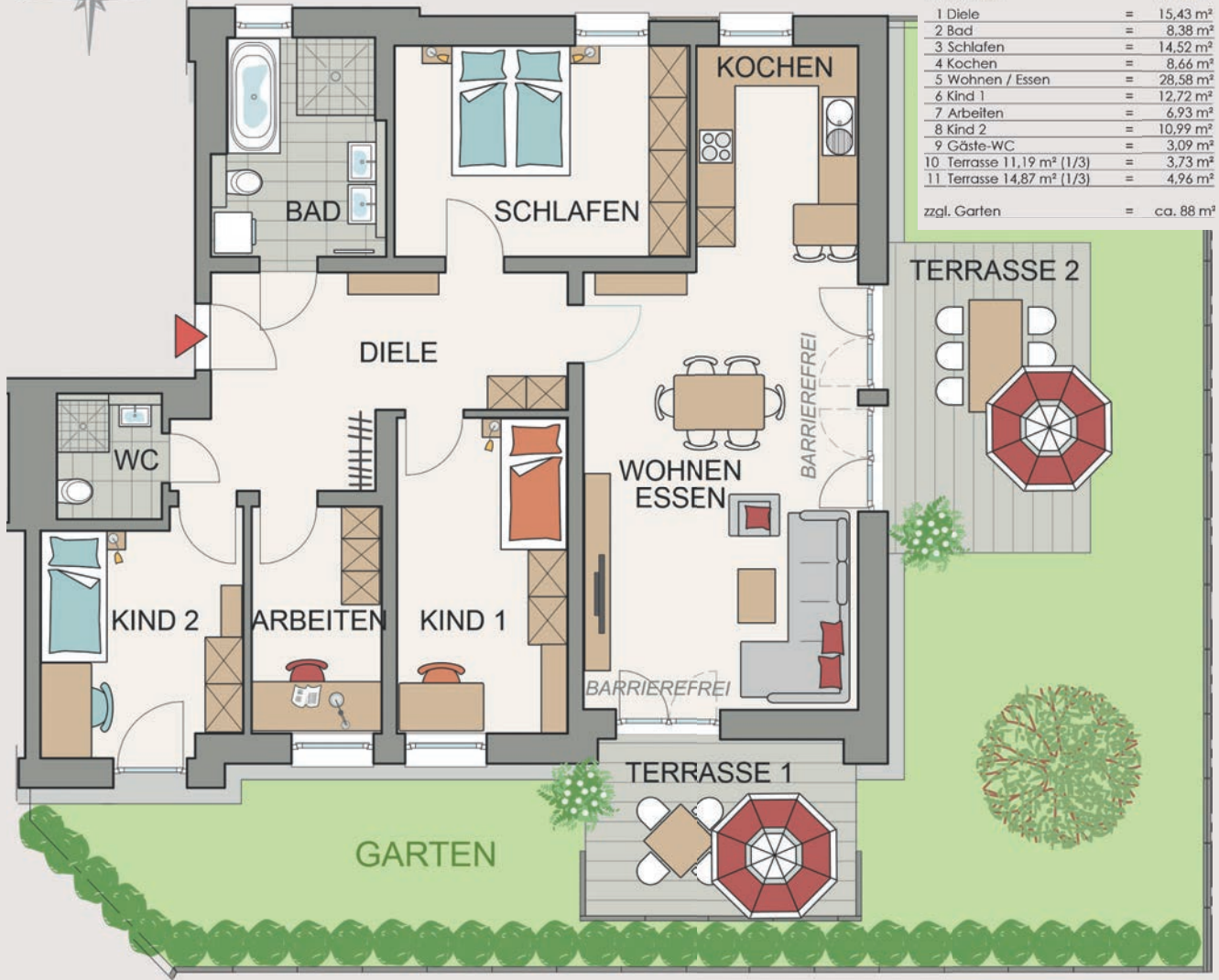
# FÜR FAMILIEN - VIEL PLATZ UND EIN EIGENER GARTEN

DACHSBAU 1 - 4,5-ZI.-WOHNUNG EG, BARRIEREFREI, ca. 119 m<sup>2</sup> zzgl. 234 m<sup>2</sup> GARTEN





# DACHSBAU 1 - 4,5-ZI.-WOHNUNG EG, BARRIEREFREI, ca. 118 m<sup>2</sup> zzgl. 88 m<sup>2</sup> GARTEN



DACHSBAU 6 - 3-ZI.-WOHNUNG EG, BARRIEREFREI, ca. 100 m<sup>2</sup> zzgl. 236 m<sup>2</sup> GARTEN



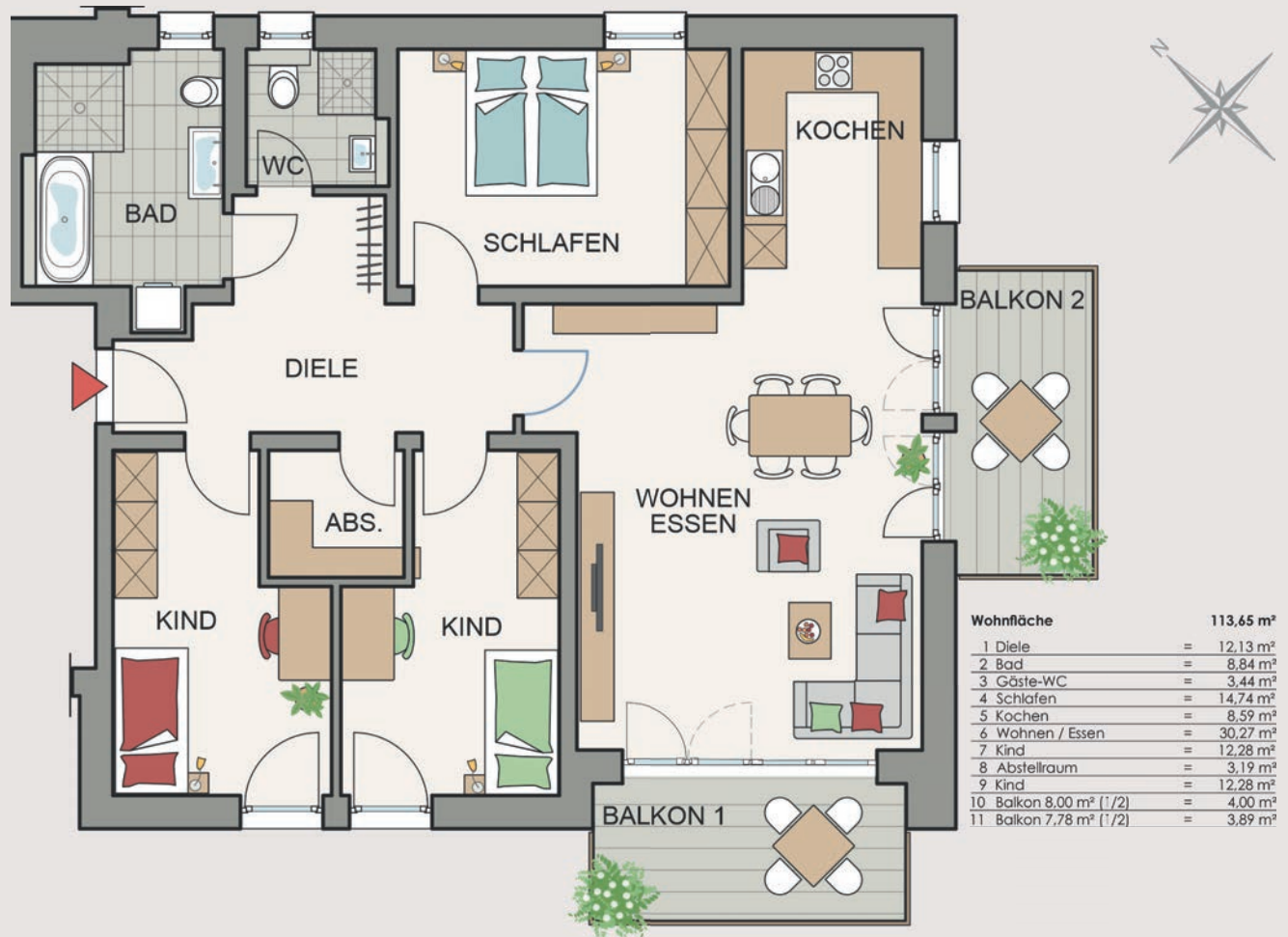
Wohnfläche	100,01 m <sup>2</sup>
1 Diele	= 9,80 m <sup>2</sup>
2 Abstellraum	= 3,59 m <sup>2</sup>
3 Bad	= 8,63 m <sup>2</sup>
4 Gäste-WC	= 2,51 m <sup>2</sup>
5 Schlafen	= 13,43 m <sup>2</sup>
6 Kochen	= 7,98 m <sup>2</sup>
7 Wohnen / Essen	= 30,59 m <sup>2</sup>
8 Kind	= 13,67 m <sup>2</sup>
9 Terrasse 14,56 m <sup>2</sup> (1/3)	= 4,85 m <sup>2</sup>
10 Terrasse 14,88 m <sup>2</sup> (1/3)	= 4,96 m <sup>2</sup>
zzgl. Garten	= ca. 236 m <sup>2</sup>

DACHSBAU 6 - 4-ZI.-WOHNUNG EG, BARRIEREFREI, ca. 116 m<sup>2</sup> zzgl. 307 m<sup>2</sup> GARTEN

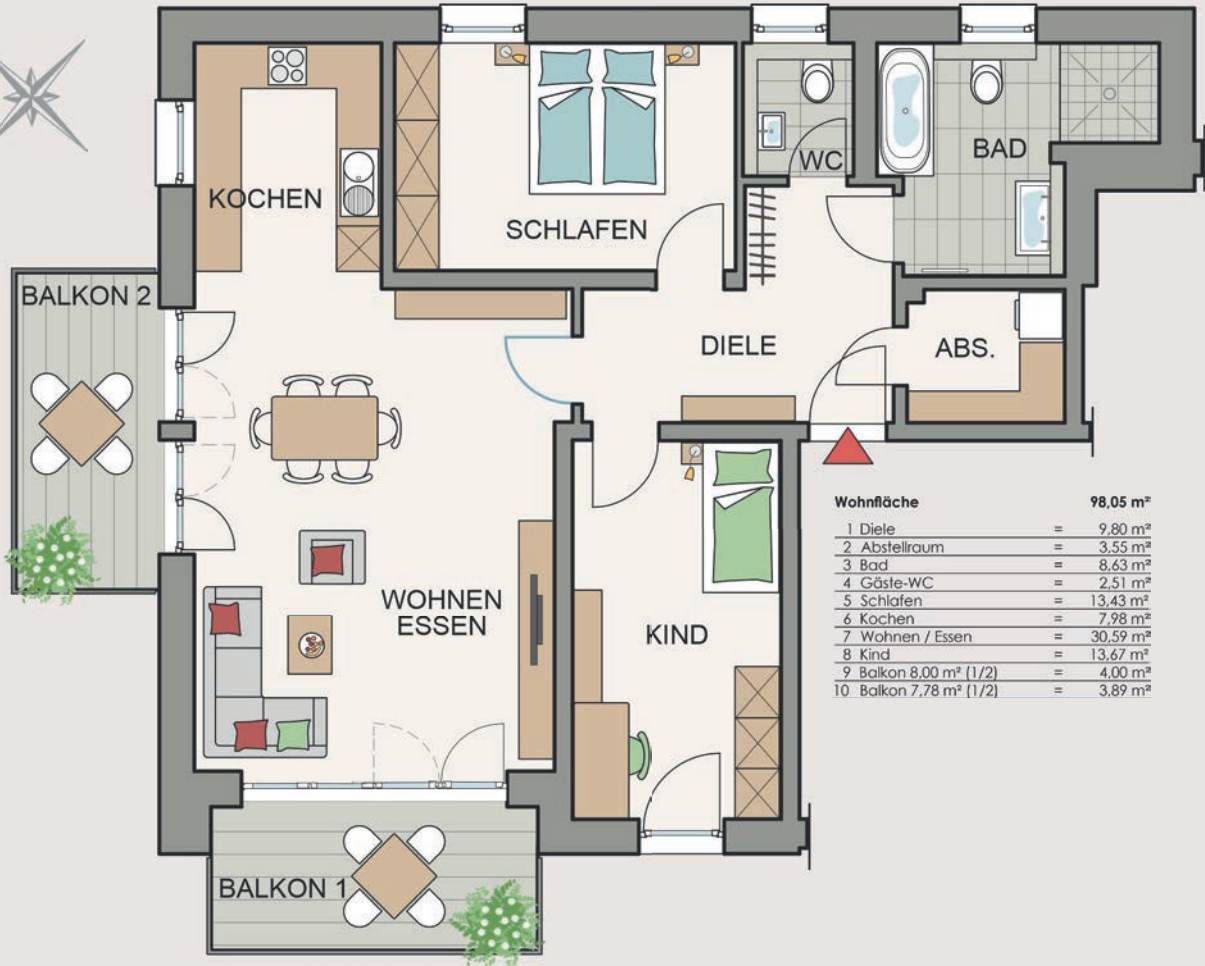


# BEQUEMES WOHNEN IM 1. OG MIT EXTRA 2 BALKONEN

DACHSBAU 6 - 4-ZI.-WOHNUNG OG ca. 114 m<sup>2</sup>



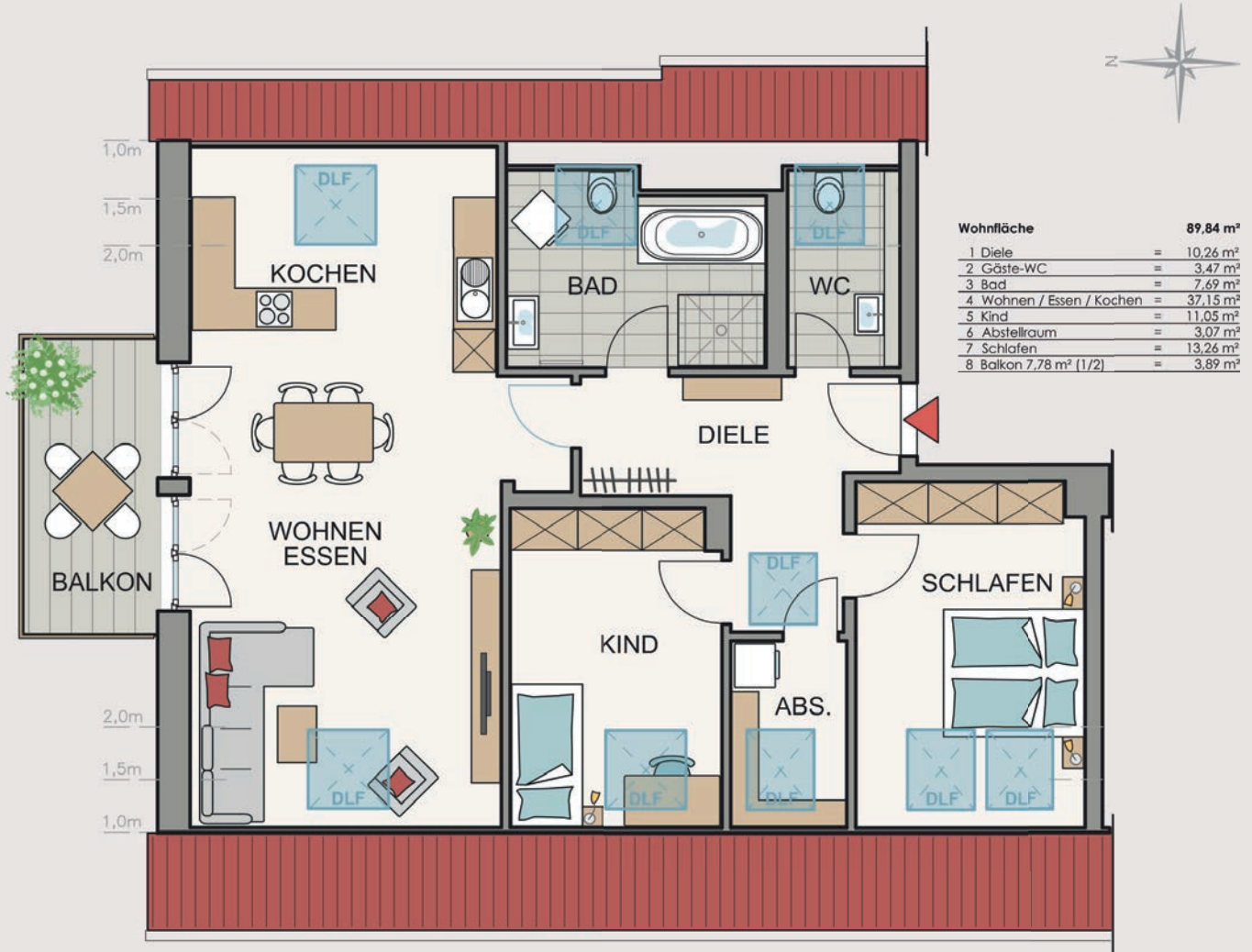
DACHSBAU 6 - 3-ZI.-WOHNUNG OG ca. 98 m<sup>2</sup>



Wohnfläche	98,05 m <sup>2</sup>
1 Diele	= 9,80 m <sup>2</sup>
2 Abstellraum	= 3,55 m <sup>2</sup>
3 Bad	= 8,63 m <sup>2</sup>
4 Gäste-WC	= 2,51 m <sup>2</sup>
5 Schlafen	= 13,43 m <sup>2</sup>
6 Kochen	= 7,98 m <sup>2</sup>
7 Wohnen / Essen	= 30,59 m <sup>2</sup>
8 Kind	= 13,67 m <sup>2</sup>
9 Balkon 8,00 m <sup>2</sup> (1/2)	= 4,00 m <sup>2</sup>
10 Balkon 7,78 m <sup>2</sup> (1/2)	= 3,89 m <sup>2</sup>

# MIT DEM AUFZUG NACH GANZ OBEN UND AUSBLICK GENIEßEN

DACHSBAU 1 - 3-ZI.-WOHNUNG DG ca. 90 m<sup>2</sup>







## UNSER UNTERNEHMEN

- + Die KEG PROJEKTENTWICKLUNG AG wurde 2001 gegründet.
- + Wir sind ein regionaler Bauträger, mit Sitz in Schwaig b. Nürnberg und Würzburg, mit Erfahrung im Bereich Sanierung und Neubau von Immobilien.
- + Bisher haben wir über 550 Wohnungen neu errichtet oder modernisiert.
- + Unser Ziel ist es, durch anspruchsvolle Architektur, Wirtschaftlichkeit und qualitativ gute Baudurchführung nachhaltige Werte zu schaffen.
- + Kurz gesagt: Gelungene Objekte, zufriedene Kunden und die Freude an unserer Tätigkeit sind uns sehr wichtig.

Weitere Informationen finden Sie auf unserer Homepage: [www.keg-projektentwicklung.de](http://www.keg-projektentwicklung.de)



## AUSZUG AUS UNSEREN REFERENZEN



27 Wohnungen "Wohnpark Leuschner 20"  
Bayreuth, 2021



2 Einfam.häuser + 4 Doppelhaushälften "Cubes Seven A-F"  
Lauf a.d. Pegnitz, 2020



18 Wohnungen "Luisengarten"  
Würzburg, 2019



27 Wohnungen/ Tagespflege/Cafe "Die neue Mitte Hettadts"  
Hettstadt, 2019



38 Wohnungen "Kitzinger Brauhöfe"  
Kitzingen, 2018



16 Wohnungen "Alter Kirchenweg"  
Röthenbach b. Nbg., 2017

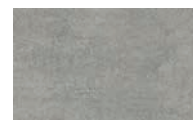
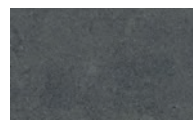
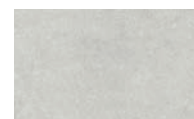
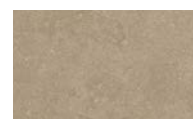
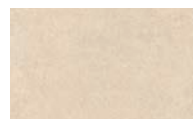


## EIN AUSZUG AUS UNSEREN PRODUKTEN

### Serienausstattung



Parkett - Eiche  
Schiffsboden



Kermos Wand-/Bodenfliese  
verfügbar in 6 verschiedenen Farben



Einhebel-Waschtisch-  
armatur Hans Grohe



Waschtisch  
Villeroy & Boch



Wandtiefspül-WC  
Villeroy & Boch

Die Abbildungen der Produkte können in der Realität in Farbe und Oberfläche abweichen. Weitere Abbildungen dienen lediglich der Veranschaulichung.



HETTSTADT  
DACHSBAU 1 + 6

**WIR KÜMMERN UNS UM ALLE DETAILS UND BIETEN MÖGLICHKEITEN  
IHRE WÜNSCHE UMZUSETZEN:**

### **IHR ANSPRECHPARTNER**



#### **LUDWIG BEHRENDT**

Leitung Vertrieb

☎ 0931 780 128 23

☎ 0172 180 527 6

✉ [ludwig.behrendt@keg-projektentwicklung.de](mailto:ludwig.behrendt@keg-projektentwicklung.de)

### **SO ERREICHEN SIE UNS:**

☎ **0931 780 12 800 / EICHENDORFFSTR. 12E / 97072 WÜRZBURG**

Vereinbaren Sie direkt einen individuellen Termin.



HETTSTADT  
DACHSBAU 1 + 6

**KEG PROJEKTENTWICKLUNG AG**

Röthenbacher Str. 2  
90571 Schwaig / Nürnberg

☎ 0911 971 25 00  
✉ [vertrieb@keg-projektentwicklung.de](mailto:vertrieb@keg-projektentwicklung.de)

**FILIALE WÜRZBURG**

Eichendorffstr. 12e  
97072 Würzburg

☎ 0931 780 128 00  
✉ [vertrieb@keg-projektentwicklung.de](mailto:vertrieb@keg-projektentwicklung.de)

[www.keg-projektentwicklung.de](http://www.keg-projektentwicklung.de)